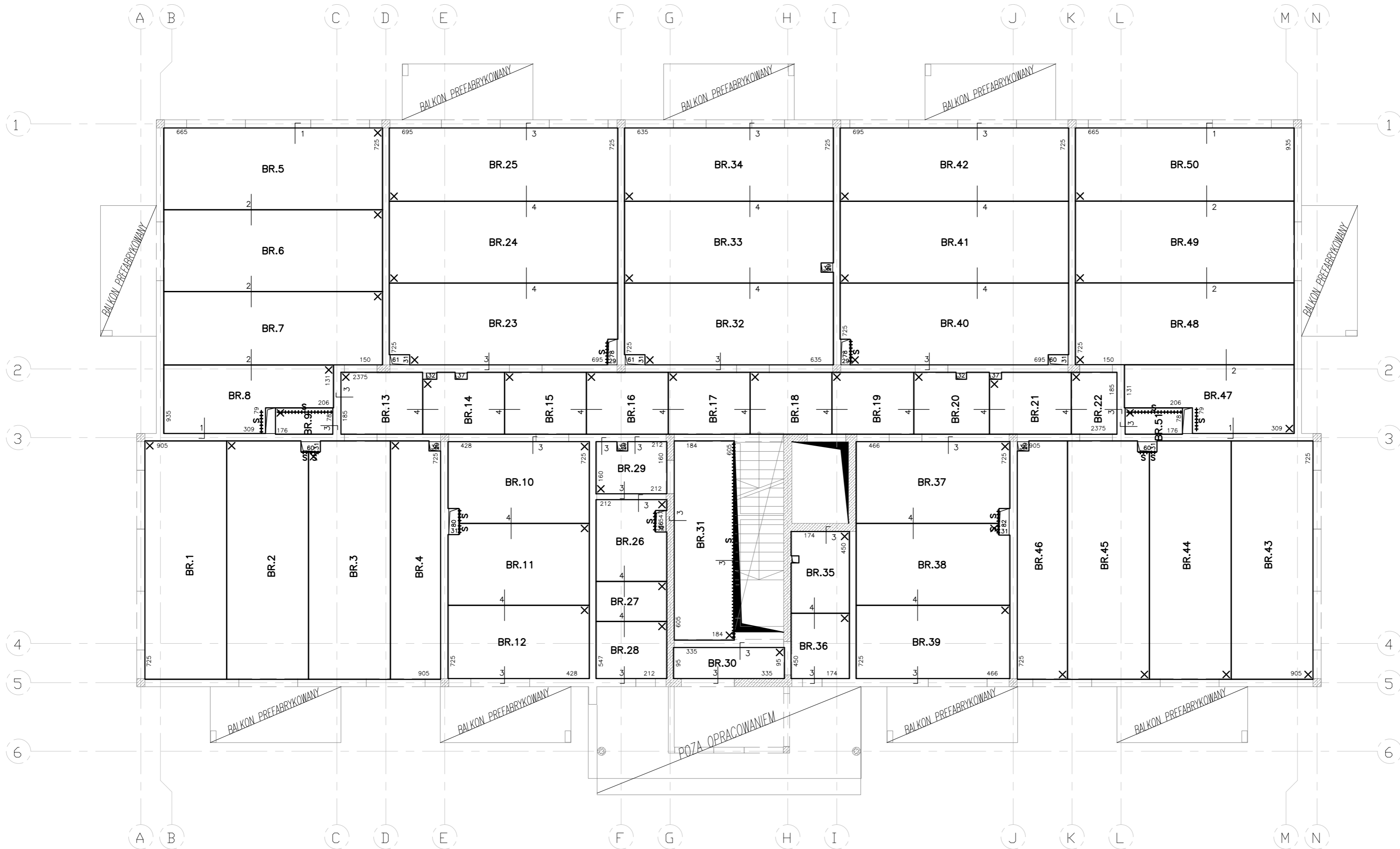


SCHEMAT ZBROJENIA NA ZŁĄCZACH PŁYT  
SKALA 1:100



**UWAGI:**  
- PRĘTY DOZBRAJAJĄCE UKŁADAĆ BEZPOŚREDNIO NA PŁYCE  
- RYSUNEK ROZPATRYWAĆ RAZEM Z INSTRUKCJĄ MONTAŻU STROPU  
- RYSUNEK ZWYMIAROWANO W CM

**LEGENDA:**  
XX.X – NUMER PŁYTY STROPOWEJ  
X – PUNKT OKREŚLAJĄCY ORIENTACJĘ PŁYTY ORAZ LOKALIZACJĘ ETYKIETY

+++ – ZBROJENIE PODWIESZAJĄCE WYSTAJĄCE Z PŁYTY

BETON C25/30  
OTULINA 2,5 cm  
STAL:(#)– AIIIIN (B500SP) KL.C

Ozn.	Oznaczenie	Kształt	Długość cm	liczba	Ciepota kg
1	#8 e= 25 cm	63 17	80	80	25.25
2	#8 e= 25 cm	95	95	162	60.73
3	#6 e= 33 cm	52 13	65	291	41.98
4	#8 e= 33 cm	95	95	252	94.46

UWAGI:  
Oznaczenie "e" – rozstaw prętów zbrojeniowych  
Zastosować pręty rozdzielcze #6 e=30. Długość dostosować do zbrojenia na złączach.  
Całkowita długość prętów rozdzielczych wynosi ok. 700 mb.

OSTATECZNE WYMIARY ORAZ LOKALIZACJĘ OTWORÓWAŃ W STROPIE ZWERYFIKOWAĆ PRZED ZAMÓWIENIEM PŁYT PREFABRYKOWANYCH

ABC Pracownia Projektowa Bożena Nosiła

ul. Roosevelta 59/11	41-800 Zabrze	tel. 609-228-618	tel. 603-704-970	biuro@abctrum-dom.pl
INWESTOR				
SIM ŚLĄSK PÓŁNOC SP. Z O.O. UL. PASIECZNA 2, 42-700 LUBLINIEC				
STANOWISKO	IMIE I NAZWISKO	UPRAWNIENIA	PODPIS	
GŁÓWNY PROJEKTANT	mgr inż. Ireneusz WOLNIK	SLK/1823/P00K/07		
PROJEKTANT				
SPRAWDZIŁ	inż. Piotr Motyka	SLK/0988/PWOK/05		
TEMAT	BUDOWA BUDYNKU MIESZKALNEGO WIELORODZINNEGO WRAZ Z INFRASTRUKTURĄ TOWARZYSZĄCĄ	SKALA 1:100	BRANŻA KONSTR.	
		FAZA PTW	DATA 09/2024	
ADRES	UL. LUBLINIECKA 42-772 PAWONKÓW DZIAŁKA NR: 270707_2.0008.ar_1.623/6	SYGNATURA PROJEKTU	NR RYS. K41	
		ZMIANA	DATA ZMIANY	
TRESC RYSUNKU Schemat rozmieszczenia zbrojenia na złączach płyt – strop nad parterem				